

# VĚTRACÍ KLAPKA TELESKOPICKÁ MARKO



## Větrací klapka teleskopická MARKO VKT 100, VKT 125, VKT 150

Větrací klapka teleskopická pozůstáva z trojdílného pozinkovaného potrubí kruhového průřezu ( DN 100, 125, 150 mm ) s účinní přetlakovou hliníkovou klapkou se spružinou s gumenným tesnením a z venší hliníkový mřížky s protidešťovou úpravou.

Délku klapky je možné nastavit podle tloušťky zdiva od 385 - 555 mm.

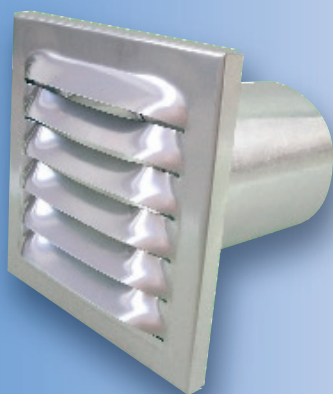
Mnohostranné využití pro kuchynské digestory anebo jiné noutené větrání.



## Větrací mřížka hliníková MARKO VMH 80, VMH 100, VMH 125, VMH 150

Větrací mřížka hliníková s nástavcem z pozinkovaného plechu ( DN 100, 125, 150 mm ) je určena především na osazení do fasád budov za účelem větrání prostorů. Délka nástavce je 195 mm. Mřížka má protidešťovou úpravu odkapovým nose. Rozměr mřížky je vždy 180x180 mm, mění sa jen průměr nástavce. Mezi mřížku a nástavec je vmontována umělohmotná síťka proti hmyzu. Montáž je možné vykonat s montážní pěnou anebo na hmoždinky se šroubami.

Základní barevna úprava mřížky je stříbrná metalýza - odstínt RAL 9111. Běžne sou vyráběné i v bílé (RAL 9016) a hnedé (RAL 8015) barvě. Jiná barevná úprava je možná po udání č. RAL.



## Samostatná mřížka hliníková ( se síťkou)

SMH - tloušťky 1 mm.

## Samostatná mřížka nerezová

SMN - tloušťky 0,50 mm.

## Větrací mřížka nerezová MARKO 200x200

VMN 100, VMN 125, VMN 150

Větracia mriežka nerezová s nástavcem z pozinkovaného plechu (DN 100, 125, 150 mm) je určena především na osazení do fasád budov za účelem větrání prostorů. Délka nástavce je 195 mm. Rozměr mřížky je 200x200 mm, mění sa jen průměr nástavce. Montáž je možné vykonat s montážní pěnou.



## Klapka přetlaková kruhová MARKO

KPK 100, KPK 125, KPK 150

Klapka přetlaková kruhová ( spiro, DN 100, 125, 150 mm ) je vyrobená z pozinkovaného plechu tloušťky 0,55 mm, spoj. je bodovým svárením elektródou CuCr. Vlastní klapka je z hliníkového plechu tloušťky 0,50mm, je osazena na osce s pojistkama proti posunu, zatváraní zabezpečuje spružina, kterou je klapka dotlačaná na porézny gumový profil, umístený do průhĺbiny, vytvorenej falcováním do telesa klapky. KPK je možné inštalovat v ľibovolný poloze.

Výrobce: MARKO s.r.o. Rožňava,  
Námestie baníkov 1, 048 01 Rožňava

Tel./fax: +421 58 / 7331 398  
mobil: +421 905 978 908

[http:// www.marko-roznava.sk](http://www.marko-roznava.sk)  
e-mail: [marko.peter@stonline.sk](mailto:marko.peter@stonline.sk)

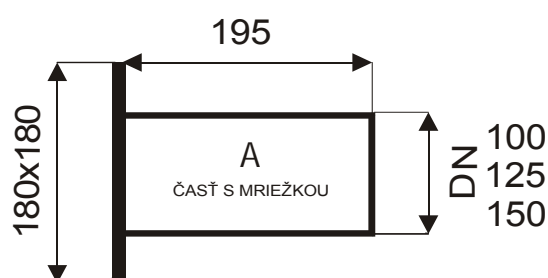
Vetracia mriežka hliníková  
a nerezová MARKO  
VMH-VMN 100, VMH-VMN 125,  
VMH-VMN 150



Vetracia mriežka hliníková alebo nerezová s nástavcom z pozinkovaného plechu (DN 100, 125, 150 mm) je určená predovšetkým na osadenie do fasád budov pri zatepľovaní a vetraní priestorov. Bežná dĺžka nástavca je 195 mm, dĺžku nástavca je možné upraviť aj podľa potreby.

Mriežka má protidažďovú úpravu odkvapovým nosom. Rozmer mriežky je vždy 180x180 mm, mení sa len priemer nástavca. Medzi mriežku a nástavec je vmontovaná umelohmotná sieťka proti hmyzu. Montáž do fasády je možné vykonať s montážnou penou alebo tmelom.

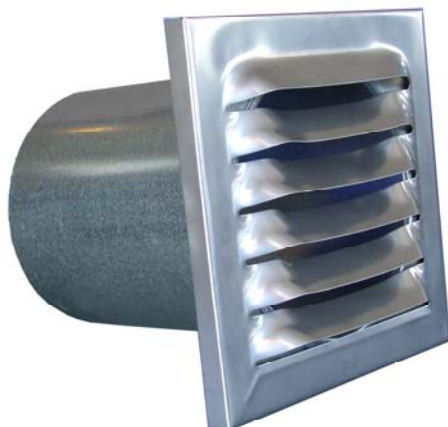
Základná farebná úprava hliníkovej mriežky je strieborná metalíza - odtieň RAL 9111. Bežne sú vyrobené aj v bielej (RAL 9016) a v hnedej (RAL 8015) farbe. Iná farebná úprava je možná po udaní č. RAL.



# Vetracia mriežka nerezová

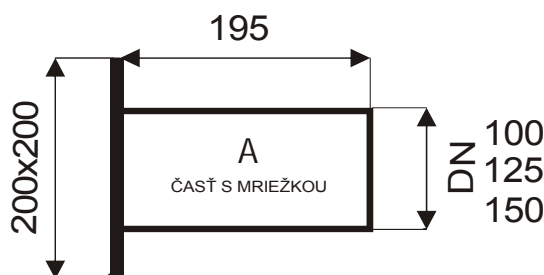
## MARKO 200x200

### VMN 100, VMN 125, VMN 150



Vetracia mriežka nerezová s nástavcom z pozinkovaného plechu (DN 100, 125, 150 mm) je určená predovšetkým na osadenie do fasád budov pri zatepľovaní a vetraní priestorov. Bežná dĺžka nástavca je 195 mm, dĺžku nástavca je možné upraviť aj podľa potreby.

Rozmer mriežky je 200x200 mm, mení sa len priemer nástavca. Medzi mriežku a nástavec je vmontovaná umelohmotná sieťka proti hmyzu. Montáž do fasády je možné vykonať s montážnou penou alebo tmelom.



# Spojovací kus

## MARKO

### SK 100, SK 125, SK 150



Spojovací kus (SK 100, 125, 150) je vyrobený z pozinkovaného plechu hrúbky 0,55 mm. Dĺžka SK je v rozmedzí 80 – 195 mm (alebo podľa potreby). SK sa namontuje do zatepl'ovacieho systému alebo muriva použitím pur peny alebo tmelu. Po zatvrdnutí a očistení sa do tohto spojovacieho kusa zasunie VMH alebo VMN 100, 125, 150.

