

WENTYLACYJNA KLAPKA TELESKOPOWA MARKO



Wentylacyjna klapka teleskopowa MARKO VKT 100, VKT 125, VKT 150

Wentylacyjna klapka teleskopowa składa się z trzyczęciowej ocynkowanej okrągłej rury (DN 100, 125, 150 mm), z czynnej prężnej aluminiowej klapki, gumowej uszczelki oraz zewnętrznej aluminiowej kratki z przeciwdeszczowym wykonaniem.

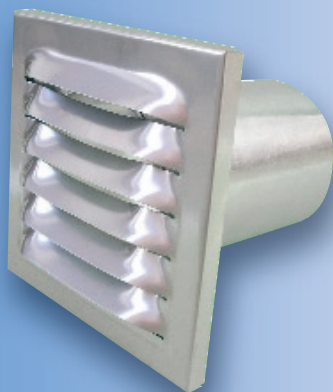
Długość klapki można nastawić według grubości ściany od 385 - 555mm.

Szerokie możliwości zastosowania do wentylacji pomieszczeń z wentylatorem lub wyciągiem kuchennym albo obiektów z wymuszoną wentylacją.



Wentylacyjna kratka aluminiowa MARKO VMH 80, VMH 100, VMH 125, VMH 150

Wentylacyjna kratka aluminiowa z nadstawką (gardłem) z ocynkowanej blachy (DN 100, 125, 150mm) służy na osadzenie na ściany obwodowe budynków z pomieszczeniami, w których istnieje potrzeba wentylacji. Nadstawka ma długość 195mm. Kratka ma konstrukcję przeciwdeszczową z noskowym okapem. Między kratką i nadstawką jest osadzona siatka z tworzywa, zabezpieczająca przed wnikaniem robaków. Osadzenie realizujemy z pomocą pianki montażowej albo wkretów rozporających. Podstawowe wykończenie kolorystyczne, to srebrna metaliza - tonacja RAL 9111. Proukujemy również w kolorach białym (RAL 9016) oraz brązowym (RAL 8015). Inne kolory możemy realizować według zamówienia z podaniem numeru RAL.



Wentylacyjna kratka aluminiowa MARKO SMH

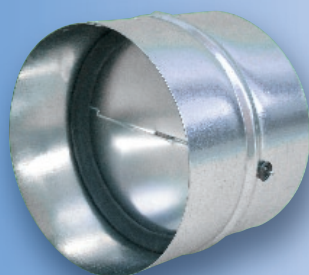
Kratka jest wykonana z aluminiowej blachy o grubości 1mm. Rozmiary kratki są 180 x 180 mm.

Wentylacyjna kratka z kwasówki MARKO SMN

Kratka z kwasówki o grubości 0,5mm.

Wentylacyjna kratka z kwasówki MARKO 200x200 VMN 100, VMN 125, VMN 150

Kratka z kwasówki o grubości 0,5mm. Rozmiary kratki są 200 x 200 mm.



Klapka przepustowa okrągła MARKO KPK 100, KPK 125, KPK 150

Klapka przepustowa okrągła (spiro, DN 100, 125, 150mm) jest wykonana z ocynkowanej blachy grubości 0,55mm, jest łączona pomocą punktowych szwów spawanych elektrodami CuCr. Klapka jest wykonana z blachy aluminiowej o grubości 0,50mm jest przymocowana do ośki z zabezpieczeniem przeciw posuwaniu. Zamykanie zabezpiecza sprężyna przyciskająca klapkę na gumową uszczelkę umieszczoną w zagłębieniu wytworzonym zawalcowaniem do korpusu klapki. Klapkę można upewniać w dowolnych pozycjach.

Dystrybucja: ZPT MAXPOL
35-404 Rzeszów, ul. Ks.J.Popiełuszki 1

Tel.: +48 (0-17) 865-43-97
Fax: +48 (0-17) 857-90-16

[http:// www.maxpol.pl](http://www.maxpol.pl)
e-mail: maxpol@maxpol.pl

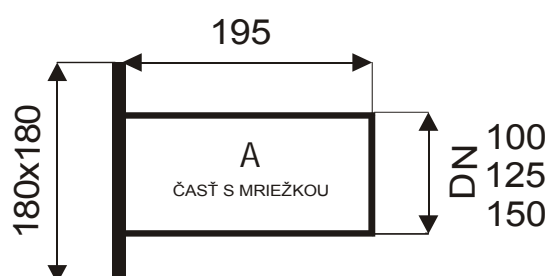
Vetracia mriežka hliníková
a nerezová MARKO
VMH-VMN 100, VMH-VMN 125,
VMH-VMN 150



Vetracia mriežka hliníková alebo nerezová s nástavcom z pozinkovaného plechu (DN 100, 125, 150 mm) je určená predovšetkým na osadenie do fasád budov pri zatepľovaní a vetraní priestorov. Bežná dĺžka nástavca je 195 mm, dĺžku nástavca je možné upraviť aj podľa potreby.

Mriežka má protidažďovú úpravu odkvapovým nosom. Rozmer mriežky je vždy 180x180 mm, mení sa len priemer nástavca. Medzi mriežku a nástavec je vmontovaná umelohmotná sieťka proti hmyzu. Montáž do fasády je možné vykonať s montážnou penou alebo tmelom.

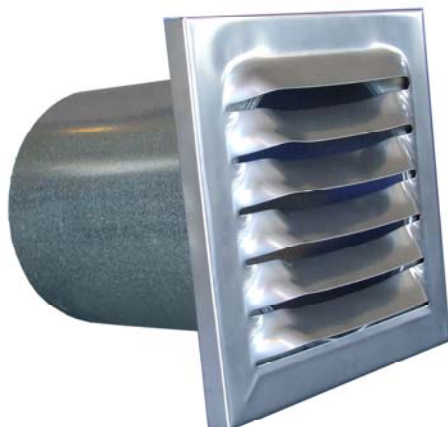
Základná farebná úprava hliníkovej mriežky je strieborná metalíza - odtieň RAL 9111. Bežne sú vyrobené aj v bielej (RAL 9016) a v hnedej (RAL 8015) farbe. Iná farebná úprava je možná po udaní č. RAL.



Vetracia mriežka nerezová

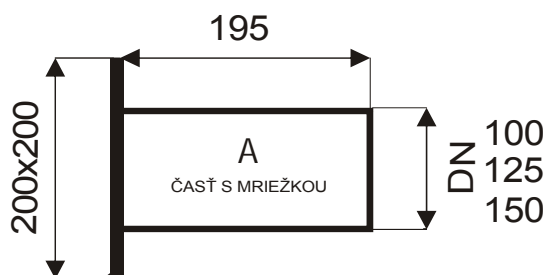
MARKO 200x200

VMN 100, VMN 125, VMN 150



Vetracia mriežka nerezová s nástavcom z pozinkovaného plechu (DN 100, 125, 150 mm) je určená predovšetkým na osadenie do fasád budov pri zatepľovaní a vetraní priestorov. Bežná dĺžka nástavca je 195 mm, dĺžku nástavca je možné upraviť aj podľa potreby.

Rozmer mriežky je 200x200 mm, mení sa len priemer nástavca. Medzi mriežku a nástavec je vmontovaná umelohmotná sieťka proti hmyzu. Montáž do fasády je možné vykonať s montážnou penou alebo tmelom.



Spojovací kus

MARKO

SK 100, SK 125, SK 150



Spojovací kus (SK 100, 125, 150) je vyrobený z pozinkovaného plechu hrúbky 0,55 mm. Dĺžka SK je v rozmedzí 80 – 195 mm (alebo podľa potreby). SK sa namontuje do zatepl'ovacieho systému alebo muriva použitím pur peny alebo tmelu. Po zatvrdnutí a očistení sa do tohto spojovacieho kusa zasunie VMH alebo VMN 100, 125, 150.

