

VETRACIA KLAPKA TELESKOPICKÁ MARKO



Vetracia klapka teleskopická MARKO VKT 100, VKT 125, VKT 150

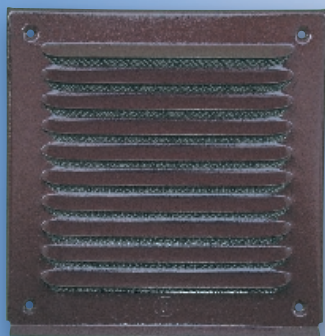
Vetracia klapka teleskopická pozostáva z trojdielneho pozinkovaného potrubia kruhového prierezu (DN 100, 125, 150 mm) s účinnou pretlakovou hliníkovou klapkou spružinovou s gumeným tesnením a z vonkajšej hliníkovej alebo nerezovej mriežky s protidažďovou úpravou.

Dĺžku klapky je možné nastaviť podľa hrúbky muriva od 385 - 555 mm. Mnohostranné využitie pre kuchynské digestory alebo iné nútené vetranie.

Vetracia mriežka hliníková MARKO VMH 80, VMH 100, VMH 125, VMH 150

Vetracia mriežka hliníková s nástavcom z pozinkovaného plechu (DN 100, 125, 150 mm) je určená predovšetkým na osadenie do fasád budov za účelom vetrania priestorov. Dĺžka nástavca je 195 mm. Mriežka má protidažďovú úpravu odkvapovým nosom. Rozmer mriežky je vždy 180x180 mm, mení sa len priemer nástavca. Medzi mriežku a nástavec je vmontovaná umelohmotná sieťka proti hmyzu. Montáž je možné vykonať s montážnou penou alebo na hmoždinky so šróbami.

Základná farebná úprava mriežky je strieborná metalíza - odtieň RAL 9111. Bežne sú vyrobené aj v bielej (RAL 9016) a v hnedej (RAL 8015) farbe. Iná farebná úprava je možná po udaní č. RAL.

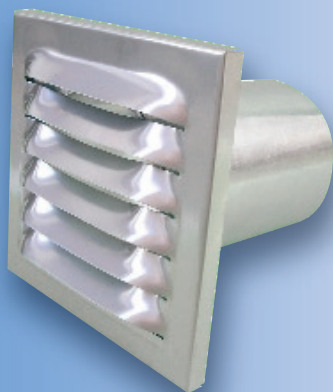


Samostatná mriežka hliníková MARKO SMH

Mriežka je vyrobená z 1mm hrubého hliníkového plechu. Rozmer mriežky je 180x180 mm.

Samostatná mriežka nerezová MARKO SMN

Mriežka z nerezovej hrúbky 0,50mm. Rozmer mriežky je 180x180 mm.



Vetracia mriežka nerezová MARKO 200x200 VMN 100, VMN 125, VMN 150

Vetracia mriežka nerezová s nástavcom z pozinkovaného plechu (DN 100, 125, 150 mm) je určená predovšetkým na osadenie do fasád budov za účelom vetrania priestorov. Dĺžka nástavca je 195 mm. Rozmer mriežky je 200x200 mm, mení sa len priemer nástavca. Montáž je možné vykonať s montážnou penou.



Klapka pretlaková kruhová MARKO KPK 100, KPK 125, KPK 150

Klapka pretlaková kruhová (spiro, DN 100, 125, 150 mm) je vyrobená z pozinkovaného plechu hr. 0,55 mm, spoj je bodovým zvarom elektródou CuCr. Vlastná klapka je z hliníkového plechu hrúbky 0,50 mm, je osadená na oske s poistkami proti posunu, zatváranie zabezpečuje spružina, ktorou je klapka dotláčaná na porézny gumový profil, umiestnený do priehlbiny, vytvorenej falcovaním do telesa klapky.

Výrobca: MARKO s.r.o. Rožňava
Námestie baníkov 1, 048 01 Rožňava

Tel./fax: +421 58 / 7331 398
mobil: +421 905 978 908

<http://www.marko-roznava.sk>
e-mail: marko.peter@stonline.sk