

# VETRACIA KLAPKA TELESKOPICKÁ MARKO



## Vetracia klapka teleskopická MARKO

VKT 100, VKT 125, VKT 150

Vetracia klapka teleskopická pozostáva z trojdielneho pozinkovaného potrubia kruhového prierezu (DN 100, 125, 150 mm) s účinnou pretlakovou hliníkovou klapkou spružinovou s gumeným tesnením a z vonkajšej hliníkovej alebo nerezovej mriežky s protidažďovou úpravou.

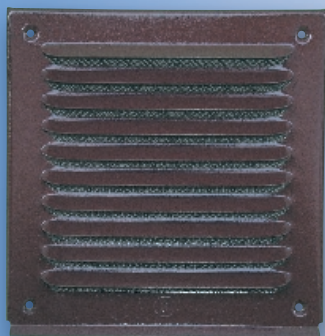
Dĺžku klapky je možné nastaviť podľa hrúbky muriva od 385 - 555 mm. Mnohostranné využitie pre kuchynské digestory alebo iné nútené vetranie.

## Vetracia mriežka hliníková MARKO

VMH 80, VMH 100, VMH 125, VMH 150

Vetracia mriežka hliníková s nástavcom z pozinkovaného plechu (DN 100, 125, 150 mm) je určená predovšetkým na osadenie do fasád budov za účelom vetrania priestorov. Dĺžka nástavca je 195 mm. Mriežka má protidažďovú úpravu odkvapovým nosom. Rozmer mriežky je vždy 180x180 mm, mení sa len priemer nástavca. Medzi mriežku a nástavec je vmontovaná umelohmotná sieťka proti hmyzu. Montáž je možné vykonať s montážnou penou alebo na hmoždinky so šróbami.

Základná farebná úprava mriežky je strieborná metalíza - odtieň RAL 9111. Bežne sú vyrobené aj v bielej (RAL 9016) a v hnedej (RAL 8015) farbe. Iná farebná úprava je možná po udaní č. RAL.



## Samostatná mriežka hliníková MARKO

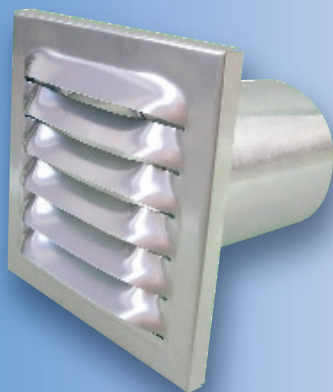
SMH

Mriežka je vyrobená z 1mm hrubého hliníkového plechu. Rozmer mriežky je 180x180 mm.

## Samostatná mriežka nerezová MARKO

SMN

Mriežka z nerezu hrúbky 0,50mm. Rozmer mriežky je 180x180 mm.



## Vetracia mriežka nerezová MARKO 200x200

VMN 100, VMN 125, VMN 150

Vetracia mriežka nerezová s nástavcom z pozinkovaného plechu (DN 100, 125, 150 mm) je určená predovšetkým na osadenie do fasád budov za účelom vetrania priestorov. Dĺžka nástavca je 195 mm. Rozmer mriežky je 200x200 mm, mení sa len priemer nástavca. Montáž je možné vykonať s montážnou penou.



## Klapka pretlaková kruhová MARKO

KPK 100, KPK 125, KPK 150

Klapka pretlaková kruhová ( spiro, DN 100, 125, 150 mm) je vyrobená z pozinkovaného plechu hr. 0,55 mm, spoj je bodovým zvaraním elektródou CuCr. Vlastná klapka je z hliníkového plechu hrúbky 0,50 mm, je osadená na oske s poistkami proti posunu, zatváranie zabezpečuje spružina, ktorou je klapka dotláčaná na porézny gumový profil, umiestnený do priehlbiny, vytvorenej falcovaním do telesa klapky.

Výrobca: MARKO s.r.o. Rožňava  
Námestie baníkov 1, 048 01 Rožňava

Tel./fax: +421 58 / 7331 398  
mobil: +421 905 978 908

[http:// www.marko-roznava.sk](http://www.marko-roznava.sk)  
e-mail: [marko.peter@stonline.sk](mailto:marko.peter@stonline.sk)

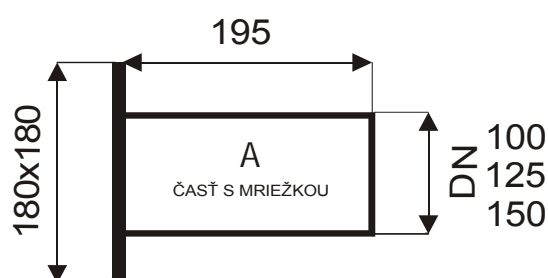
Vetracia mriežka hliníková  
a nerezová MARKO  
VMH-VMN 100, VMH-VMN 125,  
VMH-VMN 150



Vetracia mriežka hliníková alebo nerezová s nástavcom z pozinkovaného plechu (DN 100, 125, 150 mm) je určená predovšetkým na osadenie do fasád budov pri zatepľovaní a vetraní priestorov. Bežná dĺžka nástavca je 195 mm, dĺžku nástavca je možné upraviť aj podľa potreby.

Mriežka má protidažďovú úpravu odkvapovým nosom. Rozmer mriežky je vždy 180x180 mm, mení sa len priemer nástavca. Medzi mriežku a nástavec je vmontovaná umelohmotná sieťka proti hmyzu. Montáž do fasády je možné vykonať s montážnou penou alebo tmelom.

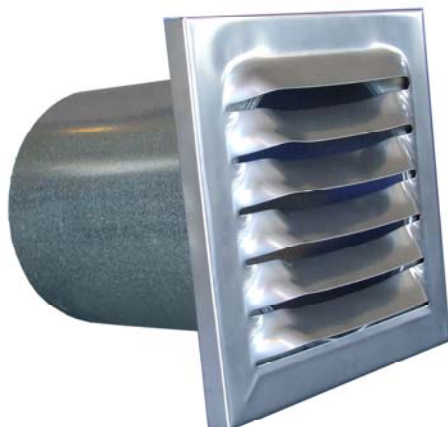
Základná farebná úprava hliníkovej mriežky je strieborná metalíza - odtieň RAL 9111. Bežne sú vyrobené aj v bielej (RAL 9016) a v hnedej (RAL 8015) farbe. Iná farebná úprava je možná po udaní č. RAL.



# Vetracia mriežka nerezová

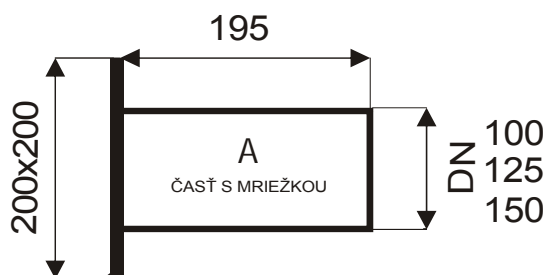
## MARKO 200x200

### VMN 100, VMN 125, VMN 150



Vetracia mriežka nerezová s nástavcom z pozinkovaného plechu (DN 100, 125, 150 mm) je určená predovšetkým na osadenie do fasád budov pri zatepľovaní a vetraní priestorov. Bežná dĺžka nástavca je 195 mm, dĺžku nástavca je možné upraviť aj podľa potreby.

Rozmer mriežky je 200x200 mm, mení sa len priemer nástavca. Medzi mriežku a nástavec je vmontovaná umelohmotná sieťka proti hmyzu. Montáž do fasády je možné vykonať s montážnou penou alebo tmelom.



# Spojovací kus

## MARKO

### SK 100, SK 125, SK 150



Spojovací kus (SK 100, 125, 150) je vyrobený z pozinkovaného plechu hrúbky 0,55 mm. Dĺžka SK je v rozmedzí 80 – 195 mm (alebo podľa potreby). SK sa namontuje do zatepl'ovacieho systému alebo muriva použitím pur peny alebo tmelu. Po zatvrdnutí a očistení sa do tohto spojovacieho kusa zasunie VMH alebo VMN 100, 125, 150.

